

ANYLINQ GROUP VERZORGT NIEUW NETWERK VAN TJONGERSCHANS

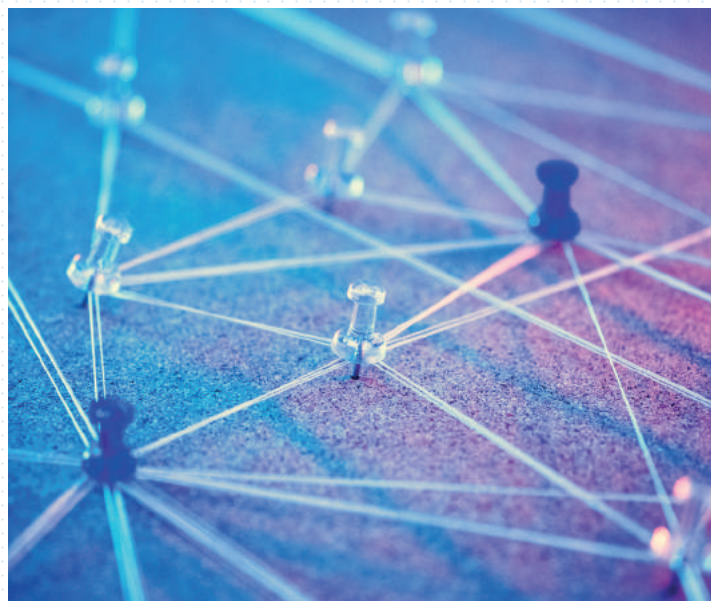
1



Het Tjongerschans ziekenhuis in Heerenveen heeft efficiëntie en gastvrijheid hoog in het vaandel staan. De zorgverlener heeft daarom een gloednieuw datanetwerk aangelegd, zodat patiënten en artsen kunnen profiteren van hoogwaardige IT-faciliteiten. IT Manager Wiebrand Hoeksma vertelt over het project en de samenwerking met IT-partner AnyLinQ (Voorheen ook TenICT).

Tjongerschans is een middelgroot ziekenhuis voor de regio Heerenveen en omstreken. De instelling heeft 250 bedden en ieder jaar zijn er zo'n 65.000 dagopnamen. De organisatie vindt gastvrijheid en het leveren van een hoge kwaliteit van zorg van het grootste belang en ziet hierbij een glansrol weggelegd voor zijn ICT-systemen. Zowel artsen als patienten moeten kunnen vertrouwen op een betrouwbare netwerkinfrastructuur, zowel bedraad als draadloos. Ook wordt er voorgesorteerd op de werkwijze van de toekomst. Zo maakt Tjongerschans nu al overal in het ziekenhuis gebruik van VoIP-telefonie en in de toekomst wil de organisatie beacon-technologie inzetten om de zorgverlening naar een hoger kwaliteitsniveau te tillen en verder te personaliseren.

Om aan al die ambities te voldoen, was er een behoorlijke verbetering van het netwerk nodig. Tjongerschans heeft daarom met hulp van IT-partner AnyLinQ het eigen netwerk vernieuwd. Het ziekenhuis krijgt een stabiel en betrouwbaar LAN en WLAN van Huawei en beschikt over een hoge bandbreedte naar iedere werk- en zorgplek. De nieuwe infrastructuur is toekomstbestendig zodat er verder kan worden uitgebreid en het voldoet aan de nieuwste technieken omtrent WiFi.



2

Huawei en TenICT

Bij de keuze voor een toeleverancier ging Tjongerschans niet over één nacht ijs, vertelt Wiebrand Hoeksma, IT Manager bij Tjongerschans. "Networking wordt steeds meer een commodity. Maar vervanging van je netwerk is niet goedkoop en zo'n project ga je voor meerdere jaren aan. We hebben een selectie gemaakt en daar een vergelijking op losgelaten. Huawei kwam daar als winnaar uit. Er zijn op dit moment drie grote spelers actief in de zorg; HP Aruba, Cisco en als relatief nieuwe speler Huawei. Huawei was vooral bekend van 3G- en 4G-technologie, maar heeft in een korte tijd een naam opgebouwd als Enterprise-speler. Huawei is in Europa in zes jaar tijd heel snel groot geworden." AnyLinQ was vanaf het begin de nummer 1 partner van Huawei in de Benelux en heeft daarmee veel kennis en kunde met de leverancier opgedaan. Met de networking-oplossingen van Huawei is Tjongerschans een Huawei-only ziekenhuis geworden. Voor de servers, storage en de back-up wordt namelijk ook de hardware van Huawei gebruikt.



Tjongerschans implementeerde Huawei onder begeleiding en op advies van AnyLinQ. “We deden al een aantal jaren zaken met AnyLinQ. Zij implementeerden bij ons het datamanagement en de backup-software van Commvault en zorgen voor technische ondersteuning. Dankzij de overname van AnyLinQ zijn ze nog beter uitgerust om dit soort complexe, hoogstaande networking-verzoeken op te pakken. AnyLinQ heeft al vele jaren ervaring als Huawei-partner en is bij uitstek de partij om ons netwerk klaar te stomen voor de toekomst.”

De specialisten van AnyLinQ gingen grondig te werk, legt Arjen Paul, Manager Sales bij AnyLinQ uit: “In een paar diepgaande whiteboard sessies zijn we samen met de specialisten van Tjongerschans ingegaan op het ontwerp, de migratie en het beheer. Al ruim voor de handtekening werd gezet, was bekend hoe we deze migratie technisch tot een succes konden maken.” Hoewel het natuurlijk een technisch hoogstaand project was, bleek de menselijke factor minstens zo belangrijk. “Na het ontwerp en de selectie van apparatuur kwam misschien wel het belangrijkste; de mensen met kennis en ervaring om deze klus succesvol uit te voeren”, zegt Paul. “Hier is gebleken dat de senior specialisten van AnyLinQ samen met de mensen van Tjongerschans het verschil maken. Onze klus stopt niet bij het leveren van apparatuur, maar we gaan pas weg als we zeker weten dat alles goed werkt en de kennis geborgd is.”

“Hoewel het een technisch hoogstaand project was, bleek de menselijke factor minstens zo belangrijk”

3 Implementatie

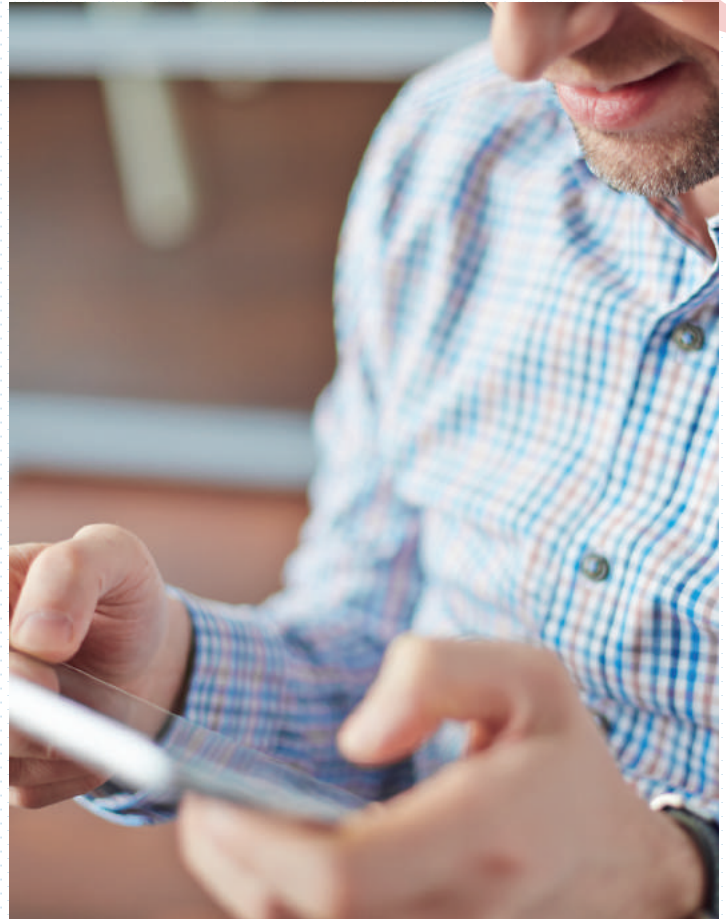
Tjongerschans verstrekte de opdracht aan AnyLinQ om zijn LAN (Local Area Network, oftewel het bedrade netwerk) en zijn WLAN (Wireless LAN, oftewel draadloos internet) te vernieuwen. Het nieuwe LAN werd aan het eind van het jaar uitgerold. Vervolgens werd het plan voor de implementatie van WLAN opgepakt en kwam het ontwerp daarvoor op de tekentafel te liggen. Volgens planning zal dit in het voorjaar met een big bang migratie worden ingevoerd. “Het is geen kleine klus. Alle access points moeten vervangen worden. Samen met AnyLinQ zijn we dit aan het uittekenen. Dit doen we gefaseerd en we beginnen met bepaalde afdelingen zodat we zeker weten dat alles goed werkt. De uitrol loopt vooralsnog vlekkeloos. De producten zijn stabiel en maken hun naam waar. We zijn bijvoorbeeld in staat om een segmentering door te voeren. Dat betekent dat bepaalde diensten - zoals bijvoorbeeld patiëntbewaking - voorrang krijgen op het netwerk. Hierdoor draait alles stabiel en zijn de risico's geminimaliseerd”, zegt Hoeksma.



Een IT-implementatie bij een zorginstelling is altijd extra complex en risicovol, vertelt Hoeksma. “We kunnen niet - zoals bij bedrijven - een implementatie in het weekend doen of buiten kantooruren. Een ziekenhuis draait 24/7 door en is sterk afhankelijk van een stabiel netwerk. Het is echt een nutsvoorziening geworden. Als de WiFi in een OK uitvalt, kan de operatie niet doorgaan. Goed werkend internet is bij ons letterlijk van levensbelang en daarbij wil je alleen samenwerken met de beste partijen in het veld.” De dienstverlening van AnyLinQ stopt dan ook niet bij de implementatie. “Onze servicedesk staat 24 uur per dag, 7 dagen per week klaar voor het team van Tjongerschans om calamiteiten op te helpen lossen. Naast incidenten oplossen komen we ook gevraagd - en ongevraagd - met adviezen om continu te blijven verbeteren en risico's te verkleinen. Continuous Improvement noemen we dat. En daarvan profiteren alle partijen!”



“De dienstverlening van AnyLinQ stopt dan ook niet bij de implementatie.”



4 Toekomst

Het nieuwe netwerk maakt Tjongerschans toekomstbestendig. “Het meetbare doel is een werkbare situatie zoals die was; een 1 op 1 migratie waarbij het netwerk veilig is en snel als een Ferrari. Bovendien willen we voldoende capaciteit hebben om aan toekomstige behoeften te voldoen. Zo verwachten we veel van location based services gebruik te zullen maken. De WiFi Accesspoints zijn uitgerust met Low energy bluetooth waarmee nog nauwkeuriger de locatie van o.a. medische apparatuur, personen en voorwerpen vastgesteld kan worden. Ook moet op den duur bij ieder bed een iPad beschikbaar komen waarop patiënten streaming televisie kunnen kijken. Alles bij elkaar vraagt dit natuurlijk ontzettend veel van het netwerk. We hebben verschillende referentiecassussen van Huawei bekeken en hebben er alle vertrouwen in dat zij dit, mede dankzij de expertise van AnyLinQ Group, kunnen leveren.”

Over AnyLinQ

AnyLinQ zorgt ervoor dat klanten hun data beschikbaar hebben, goed kunnen beheren en gebruiken. Het beschikbaar stellen van data is pas het begin. AnyLinQ helpt klanten ook waarde te halen uit data. Dit alles doen ze door het verbinden van technologie, kennis en services en zijn daarbij de strategische kracht in de IT-ecosystemen. AnyLinQ levert advies, ondersteuning of kan zelfs desgewenst alle IT-activiteiten uit handen nemen.

Hierbij maakt het gebruik van zijn zelf ontwikkelde programma IT Redefined waarbij in overleg met de klant een afrekenmodel op maat wordt afgesproken met per direct opzegbare en schaalbare contracten. Betalen per port, Gb, vierkante meter of zelfs ziekenhuisbed of student behoren hierbij tot de mogelijkheden.

AnyLinQ is de strategische en loyale partner die bedrijven helpt de volgende stap te nemen in een datagedreven wereld – nu, straks en later.

Data disrupts. We connect.



www.anylinq.com

contact@anylinq.com

Leusden (Main office)

Leusderend 6

3832 RC

+31 (0)35 5435857

's-Hertogenbosch

Veemarktkade 8

5222 AE

+31 (0)85 7440020